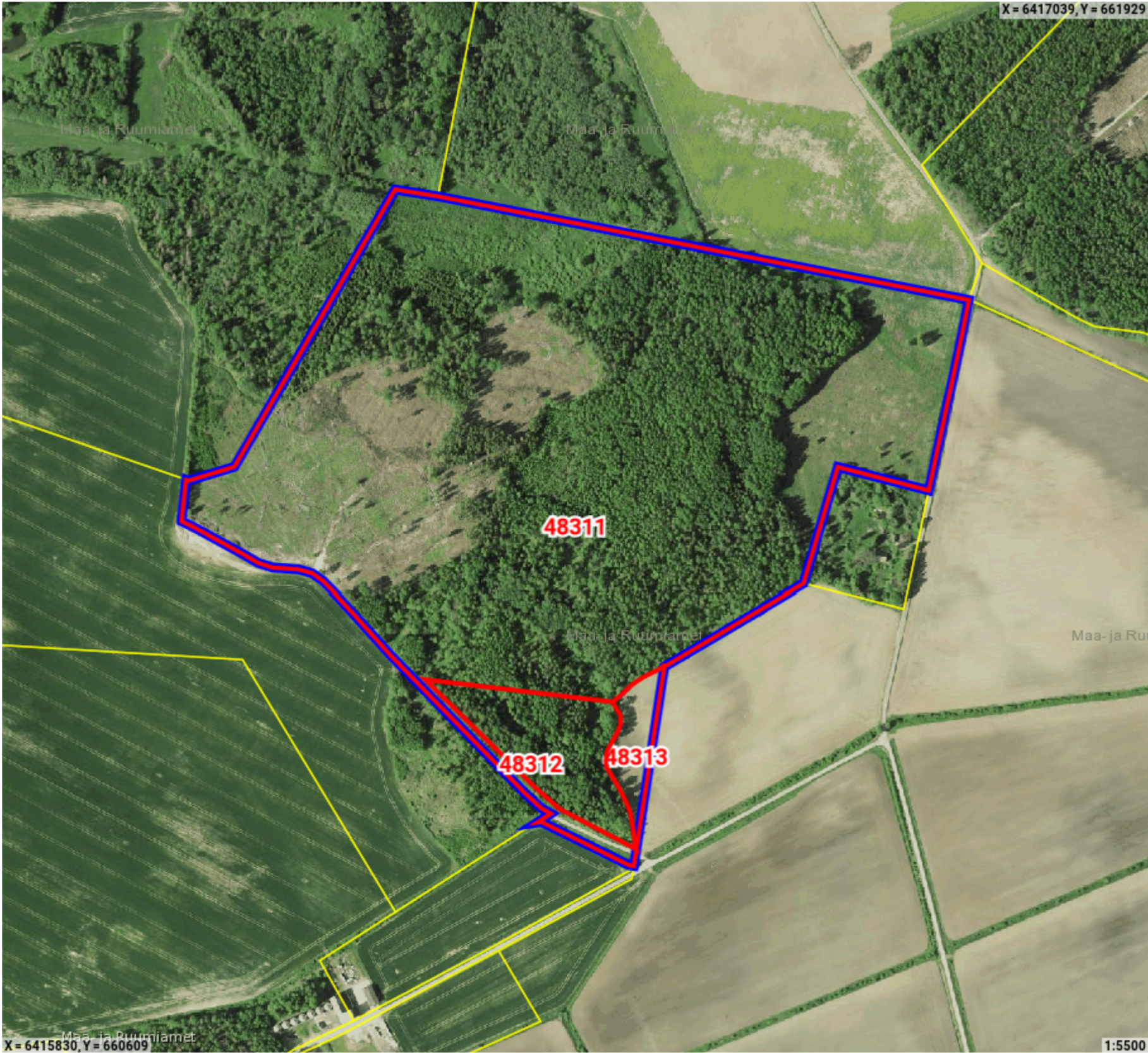


Maatoiming nr: 2025071415049



Legend

- Registreeritud KÜ
- Originaal piirjoon
- Muudetud piirjoon

Katastriüksuse id: 48311
Maatüki aadress: Sõmerpalu metskond 44
ligikaudne maksustamishind: -
Katastriüksuse id: 48313
Maatüki aadress: Maalipõllu
ligikaudne maksustamishind: -
Katastriüksuse id: 48312
Maatüki aadress: Maali
ligikaudne maksustamishind: -

Maatoiming nr 2025071415049

Toimingu andmed

Maatoimingu osalised

Isik	Seos maatükiga	Roll
Võru Vallavalitsus		Kohalik omavalitsus
Kliimaministeerium		Omanik
Maa- ja Ruumiamet		Plaani looja

Maakorralduse osaliste nimekiri on automaatselt genereeritud kava kinnitamisel. Maatoimingu menetluse käigus võib menetleja täiendaval kontrollimisel osalisi ja kooskõlastajaid kas lisada või eemaldada.

Maatoiminguga nr 2025071415049 kinnitamisega nõustud algatatud maakorralduse läbiviimisega koostatud maakorralduskava alusel. Kinnitus on ka avaldus katastrimõõdistustingimuste väljastamiseks, kava alusel maatükkide moodustamiseks katastris ehk katastrikandeks ning nõusolekuks maatüki katastriandmete muutmiseks kinnistusraamatus.